

## Wenn Garagen schwitzen ... dann

### sorgen Sie für Frischluft in der Garage

Das Auto trägt besonders im Frühjahr, Herbst und Winter häufig Feuchtigkeit in die Garage. Durch die erhöhte Luftfeuchtigkeit kann es zu Schwitzwasserbildung kommen.

Außerdem kann sich Schwitzwasser bei schnellen Temperaturänderungen (in der Umgebung) bilden. Sollte sich Kondensat bilden, muss dieses durch Luftwechsel aus der Garage transportiert werden. Deshalb haben unsere Garagen bereits Lüftungsöffnungen in der Rückwand (nicht zustellen).

Erhöhte Raumfeuchte kann auch entstehen, wenn ein direkter Zugang vom Haus in der Garage vorhanden ist. Bei stärkerem Wasser- eintrag in die Garage muss zusätzlich über das Garagentor oder Tür/Fenster gelüftet werden.

## Gut zu wissen

### Im Winter

Schnee und Eisklumpen aus der Garage entfernen, denn Tausalz ist aggressiv! Im Frühjahr empfiehlt es sich mit klarem Wasser die Garage rauszuspritzen.

### Biomülltonne

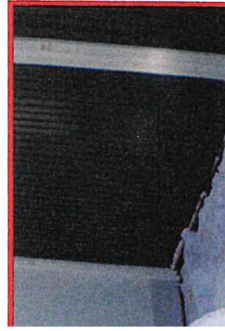
Bitte keinen Biomüll oder Grasabfälle in der Garage lagern – Gefahr der Schimmelbildung.

### Zubehör aufhängen oder befestigen

Sie können gerne Regale, Radständer oder ähnliches in der Garage befestigen. Dabei ist aber immer auf die maximal mögliche Bohrtiefe zu achten – Fragen Sie bei GVS nach!

### Garagendach

Die Dachstärke ist grundsätzlich zum Begehen für Wartungs- und Reinigungszwecke ausgelegt. Bitte auch das gelbe Hinweisschild in der Garage beachten!



**GVS**  
Garagen Vertrieb Süd GmbH  
Kempten · Allgäu

Ihr persönlicher  
Garagenpass – Nr.

Die individuelle Garage für:

[www.gvs-garagen.de](http://www.gvs-garagen.de)

## **Kleine Hinweise zur Beschaffenheit und Pflege**

### **Garagenboden**

Die zulässige Flächenbelastung des betonierten Garagenbodens in der Standardausführung beträgt 350 kg/qm, was einem PKW bis 2,5 Tonnen Gesamtgewicht entspricht (bei Großraumgaragen je Stellplatz).

### **Vorplatzgestaltung**

Damit Garagentore einwandfrei bedient werden können, sollte die Gestaltung des Vorplatzbelags dem Fundamentplan entnommen werden. Die Höhe des Vorplatzes muss tiefer als die Oberkante der Einfahrtschwelle der Garage sein. Wir empfehlen auch mit Pflastersteinen etwa 1,0 cm von der Einfahrtschwelle oder Schiene entfernt zu bleiben.

### **Elektrischer Torantrieb**

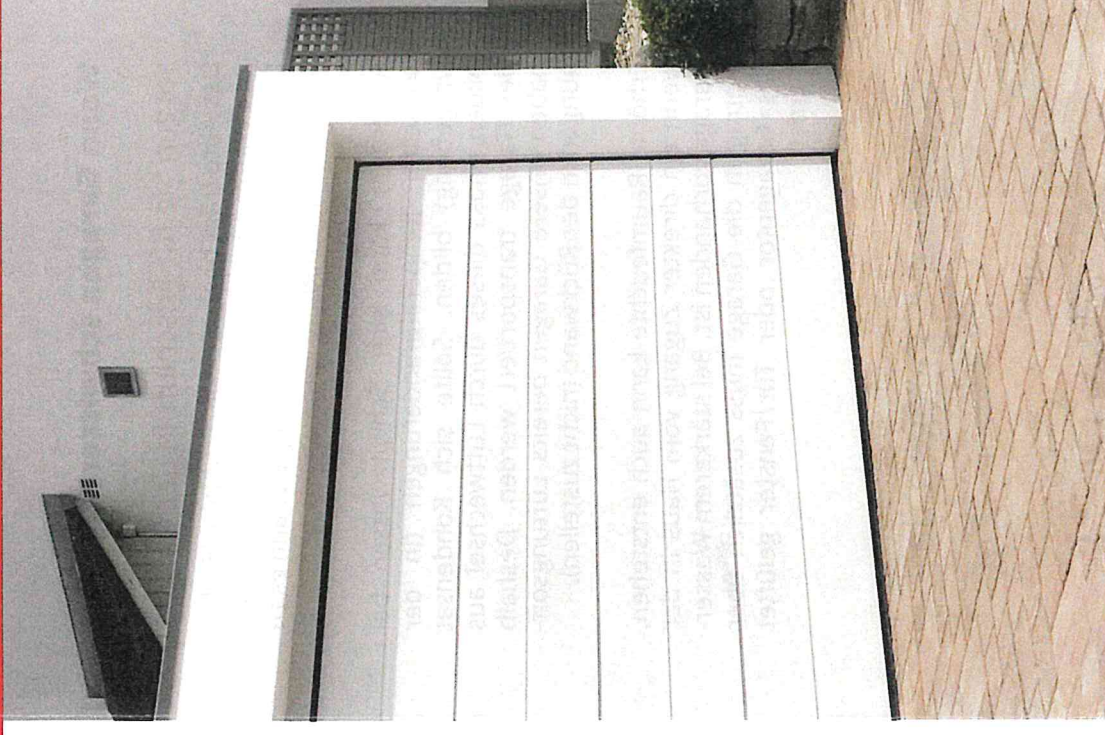
Bei Installation eines Torantriebs wird der Verriegelungsmechanismus des Tores außer Kraft gesetzt. Eine Einbruchhemmung ist durch die mechanische Aufschiebsicherung des Antriebes gewährleistet (auch bei Stromausfall). Torantriebe sollten grundsätzlich über den Handsender, Schüsselschalter oder Codetaster bedient werden. Die Notentriegelung des Antriebes ist nur für Notfälle vorgesehen!

### **Luftporen (innen)**

Bei der Produktion von Garagen lagert sich auch Luft in den Beton ein. Nach Aushärtung des Betons können sich daher Luftporen bilden, die an manchen Stellen auch mit dem „bloßen Auge“ erkennbar sind. Das ist kein Grund zur Sorge. Laut Merkblatt „Stahlbeton“ von BDZ/DBV sind Luftporen werkstofftypisch.

### **Stahlbeton**

Die Garage aus Fertigbeton ist ein Stahlbetonbauwerk. Durch diese spezielle Bauart wird durch die optimale Raumausnutzung eine enorme Tragfähigkeit entwickelt. Druckkräfte werden vom Beton und Zugkräfte vom verbauten Stahl aufgenommen. Stahl kann sich durch Aufnahme von Zugkräften in geringem Umfang ausdehnen. Dies kann im Einzelfall zur Bildung von feinen Haarrissen führen. Rissbreiten bis zu 0,4 mm dürfen laut DIN EN 13978-1 auftreten und mindern in keiner Weise die Tauglichkeit und Qualität der Garage.



## **Vielfreude mit Ihrer Garage**

Haben Sie weitere Fragen?

GVS Garagen Vertrieb Süd GmbH  
Bahnhofstraße 11, 87435 Kempten  
Telefon: 0831/52255-0  
E-Mail: [info@gvs-garagen.de](mailto:info@gvs-garagen.de)  
Ihr GVS-Team aus Kempten

